



# BACCALAURÉAT TECHNOLOGIQUE

BAC TECHNO STAV - SCIENCES ET TECHNOLOGIES DE L'AGRONOMIE ET DU VIVANT



voie  
scolaire

## OBJECTIFS :

Le baccalauréat technologique STAV est un diplôme adapté à tous ceux et celles qui souhaitent découvrir et maîtriser les sciences et les technologies du monde vivant en alliant des notions théoriques à l'observation et l'analyse de cas concrets en travaux pratiques ou en stage.

Son domaine d'étude est varié puisqu'il va de la production agricole à la transformation alimentaire en passant par les sciences de l'environnement et du paysage, le laboratoire, les services à la personnes ou la commercialisation.

Le Bac STAV permet également d'acquérir la capacité professionnelle agricole.

## CONDITIONS D'ACCÈS :

Sont admis en première STAV, les élèves issus de Seconde Générale et Technologique ayant reçu un avis favorable de leur conseil de classe.

## ORGANISATION :

La formation se caractérise par un équilibre entre les enseignements généraux (français, langues, histoire-géographie, mathématiques, physique-chimie, biologie, EPS, éducation socio-culturelle) et les enseignements techniques (agronomie, zootechnie, sciences économiques, sociales et de gestion, machinisme agricole).

Elle comporte 5 semaines de stage individuel en structure professionnelle et 3 semaines de stages « collectifs » (visites d'entreprises, interventions de professionnels).

Les enseignements technologiques sont complétés par un module d'approfondissement appelé Espace d'Initiative Locale (EIL).

Le Lycée Beaulieu propose deux EIL au choix :

- Productions Agricoles (agronomie, zootechnie, machinisme).
- Aménagement et Valorisation des Espaces (sciences de la nature, de l'environnement et du paysage).

## POURSUITES D'ÉTUDES ET INSERTION PROFESSIONNELLE :

Le Bac STAV prépare préférentiellement à la poursuite d'études « courtes » :

- BTS dans les secteurs de la production (végétale, animale, viticole) de l'environnement (gestion de la nature, de l'eau, aménagement du paysage,...) de la transformation alimentaire, du commerce ou des services
- BTS de l'Éducation Nationale
- DUT (notamment en Biologie Appliquée)

Il permet également d'intégrer les parcours universitaires, les classes préparatoires, les grandes écoles ou les formations continues professionnelles (ex : auxiliaire vétérinaire).



[www.epl.auch.educagri.fr](http://www.epl.auch.educagri.fr)



# BACCALAURÉAT TECHNOLOGIQUE

BAC TECHNO STAV - SCIENCES ET TECHNOLOGIES DE L'AGRONOME ET DU VIVANT



## DISCIPLINES ET HORAIRES INDICATIFS :

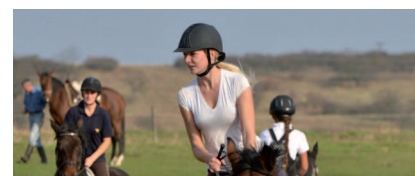
Discipline	Horaire moyen hebdomadaire indicatif
Français / Philosophie	3 h
Langues Vivantes : Anglais et Espagnol	4 h
Mathématiques	2 h
Physique-Chimie	3 h
Biologie-Écologie	2 h 30
Informatique	1 h
Histoire-Géographie	2 h
Éducation Socio-Culturelle	1 h 30
E.P.S	2 h 30
Économie Gestion	1 h 30
Sciences Agronomiques (Agronomie et Zootechnie)	2 h
Sciences des Equipements	0 h 30
Enseignements pluridisciplinaires	2 h 30
Accompagnement Personnalisé	2 h
<b>Espaces d'Initiative Locale</b>	
Productions Agricoles (agronomie, zootechnie, équipements, économie)	3 h
Ou Aménagement et Valorisation des Espaces (environnement, paysage, équipements, économie)	3 h
<b>Enseignements Facultatifs</b>	
Section Européenne Anglais	2 h
Pratique du Rugby (Section Sportive)	3 h
Hippologie et Équitation	3 h
<b>STAGES : 5 semaines de stage individuel et 3 semaines de stages collectifs</b>	



## DÉLIVRANCE DU DIPLÔME

Le Bac Techno est délivré selon deux modes d'évaluations :

- Contrôle Continu en Cours de Formation (environ 40%)
- Épreuves Ponctuelles Terminales (environ 60%)



## ENSEIGNEMENTS FACULTATIFS :

Les trois enseignements facultatifs peuvent être présentés comme option pour l'obtention du bac et seront évalués en Contrôle Continu en Cours de Formation.

- **La section Européenne** : une heure de cours d'anglais supplémentaire (en groupe restreint = 12 élèves maxi) et une heure de Discipline Non Linguistique (ex : EPS, ESC, ...) enseignée en anglais. Cette section fait l'objet de nombreux projets pédagogiques et de mobilités internationales (Ecosse, République Tchèque, Grèce, Pologne,...).
- **La section Rugby** : cet enseignement est destiné aux garçons et filles, débutants ou confirmés désirant compléter leur scolarité par une pratique sportive plus intensive. Elle se concrétise par 3 h d'entraînement hebdomadaires pouvant être complétées par des compétitions dans le cadre de l'UNSS. Pour cela, les élèves disposent d'infrastructures adaptées sur site (terrain, salles de sport et de musculation) et d'entraîneurs confirmés.
- **Hippologie et Équitation** : deux heures de cours et d'applications en hippologie et une de pratique de l'équitation sont prévues chaque semaine. La pratique sportive est réalisée dans un centre équestre proche du lycée (transports assurés par l'établissement).

## SITUATIONS D'ENSEIGNEMENT :

- Cours théoriques en classe entière (24 élèves) et en demi-groupes (12 élèves).
- Nombreux Travaux Pratiques et Travaux Dirigés en demi-groupes.
- Séances en pluridisciplinarité.
- Projets en partenariat avec le milieu professionnel.
- Visites professionnelles et intervenants extérieurs.
- Accompagnement individualisé à la scolarité et au projet d'orientation.



LEGTA - LYCÉE D'ENSEIGNEMENT GÉNÉRAL ET TECHNOLOGIQUE AGRICOLE  
BEAULIEU LAVACANT

Route de Tarbes - 32020 AUCH Cedex 09 - Tél. : 05 62 61 71 00 - Fax. : 05 62 61 71 10

E-mail : [legta.auch@educagri.fr](mailto:legta.auch@educagri.fr)  
[www.epl.auch.educagri.fr](http://www.epl.auch.educagri.fr)